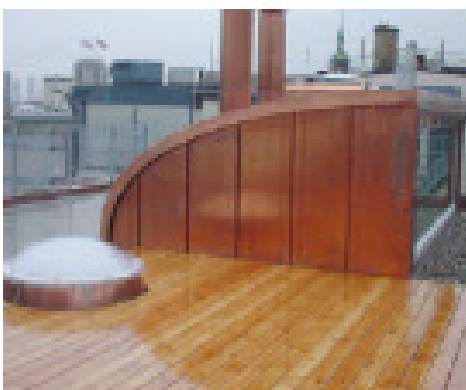
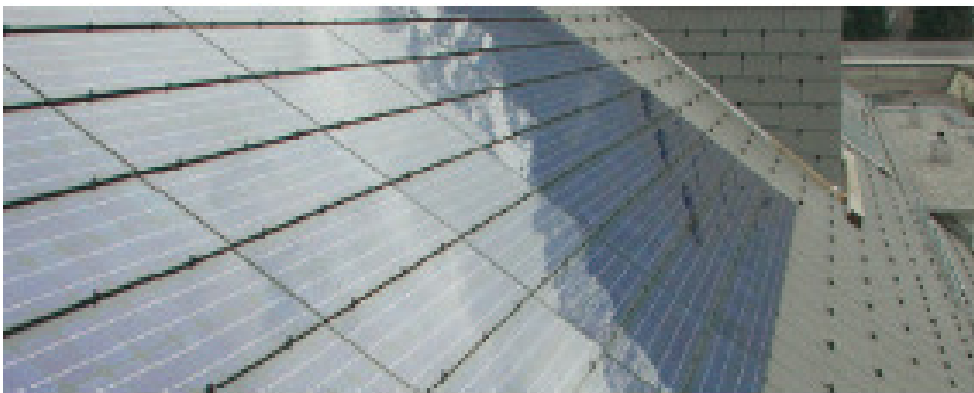
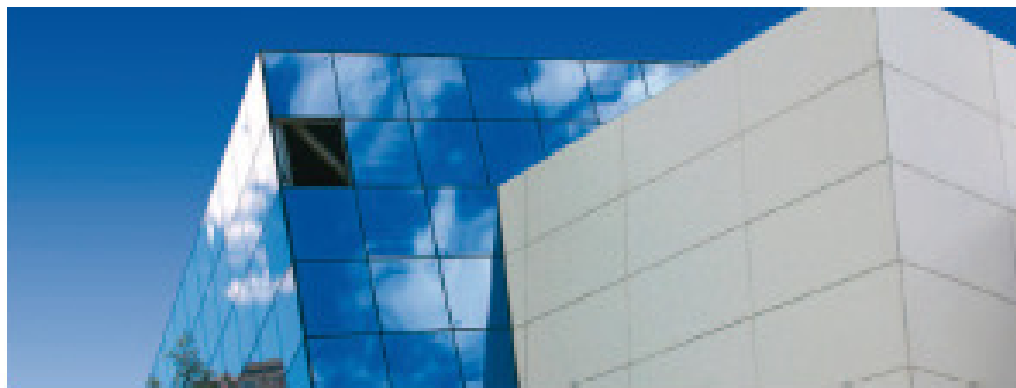
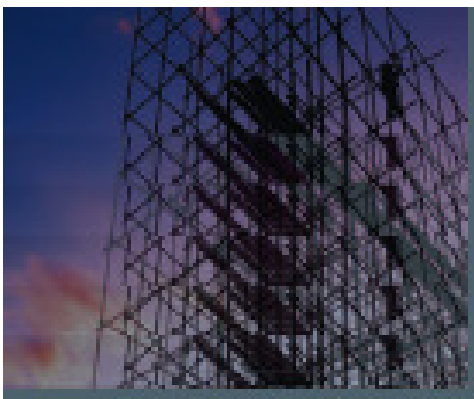
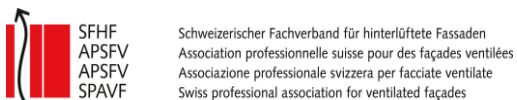


# COURS POUR DIPLÔME SUPÉRIEUR

Formation professionnelle supérieure





# POLYBÂTISSEURS – LES SPÉCIALISTES DE L'ENVELOPPE DES ÉDIFICES

## Métiers d'actualité

Grâce à l'offre de formation modulaire innovante de Polybat, il est possible de fréquenter individuellement des éléments de cours pour diplôme supérieur. Cette offre est principalement ouverte à tous les intéressés.

Pour chaque cours respectivement pour chaque module, est défini quelles compétences sont prérequisés, quelles compétences manuelles sont transmises et la manière dont celles-ci peuvent être justifiées en fin de module. Il n'y a aucun examen d'entrée pour intégrer la formation de chef de groupe, chef de projet, contremaître et maître respectivement le cours de conseiller énergétique du bâtiment. Les cours pour les diplômes supérieurs sont synchronisés les uns aux autres et ainsi pour chaque niveau supérieur les compétences exigées sont acquises au niveau précédent.

<b>Ingénieur de l'enveloppe des édifices (HES)*</b>			<b>Maturité professionnelle</b>	<b>Cours spécialisés</b>
<b>Maître Polybâtitseur (EPS)</b>	<b>Technicien de l'enveloppe des édifices (ES)*</b>			
<b>Contremaître Polybâtitseur (EP)</b>	<b>Conseiller énergétique des bâtiments (EP)</b>	<b>Chef de projet / Montage solaire (EP)</b>		
<b>Chef de chantier</b>				
<b>Chef d'équipe</b>				
<b>Formation complémentaire (CFC)</b>				
<b>Polybâtitseur (Formation initiale avec CFC)</b>				
<b>Aide-Polybâtitseur (Formation initiale avec AFP)</b>				

\*projet

# CHEF D'ÉQUIPE

**Le chef d'équipe dispose des compétences nécessaires pour diriger avec efficacité une petite équipe de construction.**

Le chef d'équipe doit avoir des connaissances techniques de base en matière d'enveloppe des édifices (2 années d'apprentissage de polybâtitseur). De plus, il doit avoir au moins un niveau 1 dans un des domaines suivants: toiture en pente, toiture plate, façades, échafaudages ou administration (ce qui correspond plus ou moins au niveau de l'examen final d'apprentissage de polybâtitseur).

Cette offre s'adresse donc aussi aux personnes qui n'ont pas fait d'apprentissage dans le domaine de l'enveloppe des édifices mais qui disposent d'une longue pratique professionnelle.

Les personnes qui remplissent les conditions d'admission peuvent suivre les modules requis en l'espace d'environ 2 semaines de cours. A cela s'ajoutent:

- une mise en pratique dans le cadre de l'entreprise,
- un examen à la fin de chaque module (selon le module sous forme d'un examen oral, travail de projet).

## Contenu de modules

jours de  
sém.

### Organisation du chantier

2

→ Organisation du déroulement des travaux en fonction du chantier, exécution et documentation des travaux

### Comportement avec le client

2

→ Offre de prestations globales en relation avec un chantier pour une haute satisfaction des clients

### Conduit du personnel

2

→ Conduite des groupes en vue d'optimiser leurs performances

### Gestion du matériel

2

→ Organisation et mise en oeuvre d'une gestion efficace du matériel et des déchets

### Niveau professionnel 1

à Fin d'apprentissage (une orientation suffit)

### Toiture en pente 1

### Toiture plate 1

### Façades 1

### Echafaudages 1

Le diplôme de chef d'équipe sans examen de fin d'apprentissage ne peut être obtenu qu'après avoir acquis une longue expérience professionnelle.

## Dates

1 classe tous les 2 ans  
Start du cours prochain:  
09. février 2012

## Lieu des cours

Association Polybat,  
Les Paccots

## Frais

Membres  
partenaires Polybat:  
Enveloppe des Édifices Suisse,  
Pavidensa, APSVF, SESE  
CHF 1'800.00

Non-membres  
CHF 2'250.00

## Inscription

Un formulaire d'inscription se  
trouve sous  
[www.polybat.ch](http://www.polybat.ch)

ou

Association Polybat  
Jean-Charles Mottet  
Chemin de  
l'Ermitage 40  
1619 Les Paccots  
[j.mottet@polybat.ch](mailto:j.mottet@polybat.ch)  
T 021 948 83 42  
F 021 948 83 43

## Délai d'inscription

30 jours avant le début du cours

Prix sous réserve de  
modifications

# CONSEILLER/CONSEILLÈRE ÉNERGÉTIQUE DU BÂTIMENT AVEC BREVET FÉDÉRAL

**Les conseillers énergétiques du bâtiment avec brevet fédéral sont les spécialistes compétents pour l'étude globale des questions d'énergie lors de l'assainissement de bâtiments.**

La filière de formation au diplôme de conseiller du bâtiment se termine par le brevet fédéral. Les conseillers énergétiques du bâtiment sont en mesure d'offrir aux maîtres d'œuvres tous les services de gestion de projets et de direction des constructions, ainsi que de présenter les demandes pour un « Certificat énergétique cantonal des bâtiments » (CECB) et pour les contributions d'aide. Ils travaillent aussi en étroite collaboration avec d'autres partenaires impliqués dans le projet.

Les personnes qui disposent des connaissances préalables peuvent suivre les modules requis, y compris un jour de formation d'expert CECB, en l'espace de 20 jours de séminaires. A cela s'ajoutent:

- une mise en pratique dans le cadre de l'entreprise,
- un examen à la fin de chaque module, selon le module sous forme d'un examen écrit ou oral, ou d'un travail de projet.
- La formation s'achève par un travail de diplôme comportant de la documentation, une présentation et un entretien technique.

Contenu de modules	jours de sém.	Dates
<b>Physique du bâtiment</b>	3	<b>Lieu des cours</b>
<b>Construction de bâtiments</b>	3	En Suisse romande
<b>Technique du bâtiment et énergies renouvelables</b>	5	<b>Conditions</b>
<b>Demandes de CECB et de contributions d'aide</b>	3	Chef de chantier polybat, Technique du bâtiment 1, Technique profession- nelle 3 ; chef-monteur en chauffage, chef- monteur en installations sanitaires, contremaître en ferblanterie; ou profil de compétences équivalent
<b>Planification d'exécution</b>	3.5	<b>Frais</b>
<b>Atelier d'approfondissement (divers thèmes)</b>	1.5	Membres partenaires Polybat Enveloppe des Édifices Suisse, Pavidensa, APSVF, SESE suissetec Filière complète: CHF 4'000.00 Examens de modules: CHF 1'000.00 Examen final: CHF 1'200.00 Littérature: env. CHF 200.00 Frais de validation/établissement du brevet fédéral: CHF 350.00 Le matériel didactique n'est pas com- pris dans ces frais.
<b>Formation d'expert CECB</b>	1	Non-membres Filière complète: CHF 4'800.00 Plusieurs frais voir ci-dessus.
Pour devenir expert CECB après l'obtention du brevet fédéral de conseiller énergétique du bâtiment c'est la centrale d'explo- tation de la CECB qui décide pour l'admission ainsi que l'homolo- gation en tant qu'expert CECB.		<b>Inscription</b>
		polybat.ch jean-charles.mottet@polybat.ch
		Prix sous réserve de modifications.

Association Polybat  
Chemin de l'Ermitage 40  
1619 Les Paccots  
T 021 948 83 42  
F 021 948 83 43  
info@polybat.ch  
www.polybat.ch