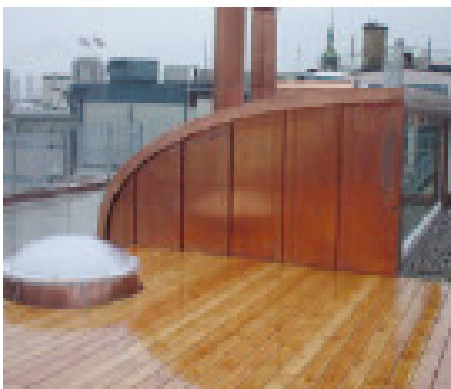
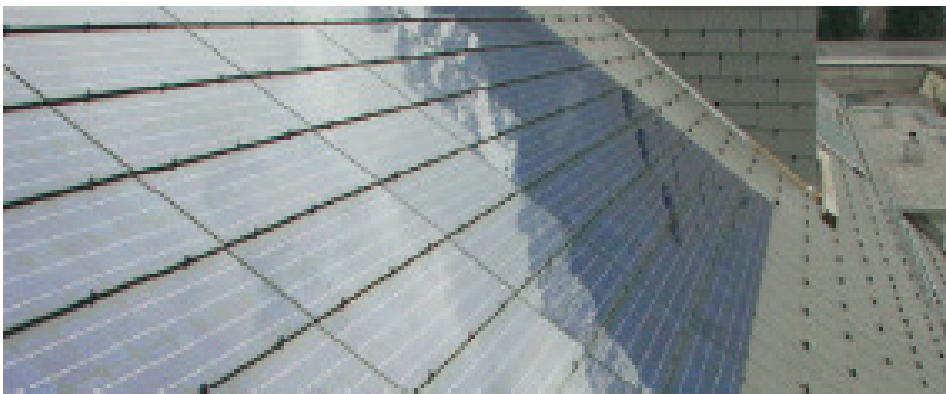
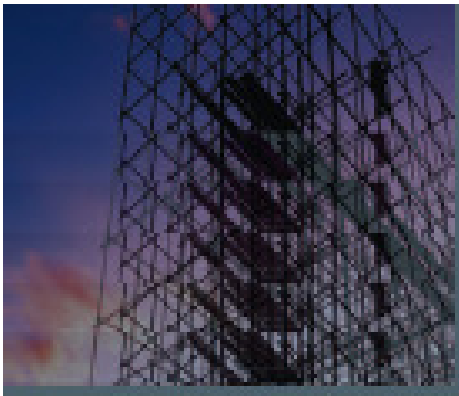
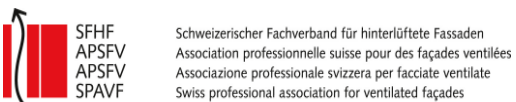


DIPLOMLEHRGÄNGE

Höhere Berufsbildung





POLYBAUER - DIE SPEZIALISTEN DER GEBÄUDEHÜLLE

Berufe am Puls der Zeit

Dank dem innovativen modularen Bildungsangebot von Polybau können individuell auch Elemente der Diplom-Lehrgänge besucht werden. Das Angebot steht grundsätzlich allen Interessierten offen.

Für jeden Lehrgang bzw. jedes Modul ist definiert, welche Kompetenzen vorausgesetzt werden, welche Handlungskompetenzen vermittelt werden und wie diese im Sinne eines Modulabschlusses nachzuweisen sind. Für die Aufnahme in die Gruppenleiter-, Objekt-leiter-, Polier-, Meisterausbildung bzw. den Lehrgang Energieberater Gebäude ist deshalb keine Aufnahmeprüfung zu absolvieren. Die Diplom-Lehrgänge setzen aufeinander auf und der nächst höhere setzt jeweils die Kompetenzen des vorhergehenden voraus.

Gebäudehülleningenieur (FH)*		Berufsmaturität	Fachkurse
Polybau-Meister (HFP)	Gebäudehüllentechniker (HF)*		
Polybau-Polier (BP)	Energieberater Gebäude (BP)		
Objektleiter			
Gruppenleiter			
Zusatzlehre (EFZ)			
Polybauer (Grundbildung mit EFZ)			
Polybaupraktiker (Grundbildung mit EBA)			

*projektiert

GRUPPENLEITER/IN

Gruppenleiter zeichnen sich durch die Handlungskompetenz aus, eine kleine Einsatzgruppe kompetent führen zu können.

Auf der fachlichen Ebene muss der Gruppenleitern über gewisse Basis-Grundlagenkenntnisse der Gebäudehülle verfügen (2 Polybau-Lehrjahre). Im Weiteren ist mindestens in einer der Fachrichtungen Steildach, Flachdach, Fassade, Gerüst oder Administration Fachniveau 1 auszuweisen (entspricht in etwa dem Niveau des Lehrabschlusses Polybauer).

Dieses Angebot steht damit auch Personen offen, die zwar keinen Lehrabschluss im Bereich der Gebäudehülle haben, jedoch eine entsprechend grosse Praxiserfahrung mitbringen.

Wer die fachlichen Auflagen erfüllt, kann die geforderten Module in rund 2 Kurswochen absolvieren. Hinzu kommen:

- die Aufwendungen für die Praxisumsetzung,
- die Aufwendungen für den Modulabschluss (je nach Modul mündliche Prüfung, Projektarbeit).

Modulinhalte	Kurstage	
Baustellenorganisation → Arbeitsabläufe baustellenbezogen organisieren, abwickeln und dokumentieren	2	Daten 2 Klassen im Winter (Beginn im Februar) 2 Klassen im Herbst (Beginn im September)
Kundenorientierung → Auf und um den Bau einen Rundum-Service für eine hohe Kundenzufriedenheit bieten	2	Kursort Polybau, Uzwil
Materialbewirtschaftung → Material- und Abfallbewirtschaftung organisieren und umsetzen	2	Kosten Mitglieder Partnerverbände Polybau: Gebäudehülle Schweiz, Pavidensa, SFHF, SGUV, VSR CHF 1'800.00
Personalmanagement 1 → Gruppen leistungsoptimiert führen	2	Nichtmitglieder CHF 2'250.00
Fachniveau 1 (Lehrabschluss) → Eine Fachrichtung genügt		Anmeldung Anmeldeformular unter www.polybau.ch oder Verein Polybau Marianne Gamper Lindenstrasse 4 9240 Uzwil m.gamper@polybau.ch T 071 955 70 41 F 071 955 70 40
Steildach 1 Flachdach 1 Fassade 1 Gerüst 1		Anmeldeschluss 60 Tage vor Kursbeginn Die Anmeldungen werden in der Reihenfolge des Eingangs berücksichtigt. Preisänderungen vorbehalten.
Das Diplom zum Gruppenleiter kann ohne Lehrabschluss nur mit mehrjähriger Praxiserfahrung in einer der obengenannten Fachrichtungen erlangt werden.		

OBJEKTLEITER/IN

Objektleiter zeichnen sich durch die Handlungskompetenz aus, ein gesamtes Gebäudehüllen-Bauprojekt mit mehreren Einsatzgruppen kompetent baubezogen führen und abwickeln zu können.

Auf der fachtechnischen Ebene muss der Objektleiter über vertiefte Fachkompetenz in der gewählten Fachrichtung verfügen. Es muss mindestens in einer der Fachrichtungen Steildach, Flachdach, Fassade oder Gerüst Fachniveau 2 erreicht werden.

Wer bereits die Ausbildung als Gruppenleiter absolviert hat, kann die geforderten Module in rund 7 Kurswochen absolvieren. Hinzu kommen:

- die Aufwendungen für die Praxisumsetzung sowie
- den Modulabschluss (je nach Modul in Form einer mündlichen oder schriftlichen Prüfung, einer praktischen Prüfung oder einer Projektarbeit).

Modulinhalte	Kurstage	Daten
Theorie		2 Klassen pro Jahr
Theorie Bautechnik	1	Kursort Polybau, Uzwil
Projektmanagement 1 → Beauftragte Gebäudehüllenobjekte baubezogen abwickeln und dokumentieren	3	Kosten Mitglieder Partnerverbände Polybau: Gebäudehülle Schweiz, Pavidensa, SFHF, SGUV, VSR
Baugeometrie 1 → Grundsätze der baubezogenen Darstellungen und Berechnungen verstehen und anwenden	2.5	Theoretische Module CHF 3'624.00
Arbeitssicherheit/KOPAS-Grundkurs → Regel der Arbeitssicherheit und des Gesundheitsschutzes kennen und im Betrieb umsetzen	1.5	Praktische Module Steildach CHF 5'664.00 Flachdach CHF 5'376.00 Fassade CHF 5'760.00* <i>*ohne Fassade 2.5</i>
Effizientes Arbeiten → Im Rahmen der Gebäudehülle übliche Arbeitsabläufe effizient organisieren und ausführen	2	Prüfungskosten pro Fachrichtung CHF 2'640.00
Kommunikation/Marketing → Praxisbezogenes, kundenorientiertes Kommunizieren	3	Nichtmitglieder
Praxis		Theoretische Module CHF 4'532.00
Fachniveau 2 (eine Fachrichtung genügt)		Praktische Module Steildach CHF 7'080.00 Flachdach CHF 6'720.00 Fassade CHF 7'200.00* <i>*ohne Fassade 2.5</i>
→ Steildach 2 (vorwiegend praktische Arbeiten) Steildach 2.1 - Unterkonstruktion	7	Prüfungskosten pro Fachrichtung CHF 3'300.00
Steildach 2.2 - Ziegel	5	
Steildach 2.3 - Eternit/Schiefer	8	Anmeldung Anmeldeformular unter www.polybau.ch oder Verein Polybau Marianne Gamper Lindenstrasse 4 9240 Uzwil m.gamper@polybau.ch T 071 955 70 41 F 071 955 70 40
Steildach 2.4 - prof. Deckungen	2	
→ Flachdach 2 (vorwiegend praktische Arbeiten) Flachdach 2.1 - bitumiert	6.5	Anmeldeschluss 60 Tage vor Kursbeginn Die Anmeldungen werden in der Reihenfolge des Ein- gangs berücksichtigt. Preisänderungen vor- behalten.
Flachdach 2.2 - Kunststoff	6.5	
Flachdach 2.3 - Flüssigkunststoff	4	
Flachdach 2.4 - Nutzschichten	2	
→ Fassade 2 (vorwiegend praktische Arbeiten) Fassade 2.1 - Unterkonstruktion	4	
Fassade 2.2 - Faserzement	5	
Fassade 2.3 - div. Bekleidungsmaterialien	6	
Fassade 2.4 - Bekleidung mit Holz	6	
Fassade 2.5 - CAD 1*	5	
* freiwillig; für Polierausbildung Fachrichtung Fassade jedoch obligatorisch		
→ Gerüst 2 Ausbildung durch SGUV	SGUV	
Modulabschluss pro Fachrichtung → MAP, praktische Prüfung	2	

POLIER/IN

STEILDACH / FLACHDACH / FASSADE

Poliere sind die baupraktischen Manager. Sie sind in der Lage, mehrere Objekte kompetent baubezogen abzuwickeln und zu koordinieren.

Auf der fachtechnischen Ebene ist der Polier der höchste Branchenabschluss im Bereich der Gebäudehülle und schliesst mit der „eidgenössischen Berufsprüfung“ ab. Es muss mindestens in zwei der Fachrichtungen Steildach, Flachdach, Fassade, Gerüst Fachniveau 1 nachgewiesen werden können.

Wer bereits die Ausbildung als Gruppenleiter und die Module der Objektleiterausbildung abgeschlossen hat, kann die geforderten Module in rund 7 Kurswochen absolvieren. Hinzu kommen:

- die Aufwendungen für die Praxisumsetzung sowie
- den Modulabschluss (je nach Modul in Form einer mündlichen oder schriftlichen Prüfung oder einer Projektarbeit).
- Im Weiteren wird die Polierausbildung mit einer Diplomarbeit abgeschlossen.

Modulinhalte	Kurs tage	Daten
Baugeometrie 2 → Berechnungen verstehen und anwenden	4	1 Klasse pro Jahr (Februar - Oktober)
Bautechnik 1 → Einfache, bauphysikalische Problemfelder erkennen und Lösungsansätze aufzeigen	5	Kursort Polybau, Uzwil
Personalmanagement 2 → Baubezogenes Personalmanagement planen und umsetzen	2	Kosten Mitglieder Partnerverbände Polybau: Gebäudehülle Schweiz, Pavidensa, SFHF, SGUV, VSR
Kalkulation 1 → Einfache Leistungsverzeichnisse auf Basis NPK verstehen und erstellen	4	Fachrichtung Steildach oder Flachdach inkl. Diplomarbeit CHF 9'152.00
Projektmanagement 2 → Gebäudehüllenobjekte mit EDV-Hilfsmittel abwickeln	3	Fachrichtung Fassade inkl. Diplomarbeit CHF 10'112.00
Solarmodul → Sonnenenergie nutzen können	4	Nichtmitglieder Fachrichtung Steildach und Flachdach inkl. Diplomarbeit CHF 11'440.00
Lehrmeisterkurs (Siehe kantonale Angebote) → Geltendes Recht für die Lehrlingsausbildung kennen und anwenden	5	Fachrichtung Fassade inkl. Diplomarbeit CHF 12'640.00
Fachniveau 3 (eine Fachrichtung genügt)		
Steildach 3	7	
Flachdach 3	7	
Fassade 3	7	
CAD 2 / Planungsmodul (Obligatorisch für Fachrichtung Fassade)	4	Anmeldung Anmeldeformular unter www.polybau.ch oder Verein Polybau Marianne Gamper Lindenstrasse 4 9240 Uzwil m.gamper@polybau.ch T 071 955 70 41 F 071 955 70 40
		Anmeldeschluss 60 Tage vor Kursbeginn Die Anmeldungen werden in der Reihenfolge des Ein- gangs berücksichtigt. Preis- änderungen vorbehalten.

POLIER/IN

ADMIN

Poliere sind die baupraktischen Manager. Sie sind in der Lage, mehrere Objekte kompetent baubezogen abzuwickeln und zu koordinieren.

Auf der fachtechnischen Ebene ist der Polier der höchste Branchenabschluss im Bereich der Gebäudehülle und schliesst mit der „eidgenössischen Berufsprüfung“ ab. Es muss mindestens in zwei der Fachrichtungen Steildach, Flachdach, Fassade, Gerüst Fachniveau 1 nachgewiesen werden können.

Wer bereits die Ausbildung als Gruppenleiter und die theoretischen Module der Objekt-leiterausbildung abgeschlossen hat, kann die geforderten Module in rund 8 Kurswochen absolvieren. Hinzu kommen:

- die Aufwendungen für die Praxisumsetzung sowie
- den Modulabschluss (je nach Modul in Form einer mündlichen oder schriftlichen Prüfung oder einer Projektarbeit).
- Im Weiteren wird die Polierausbildung mit einer Diplomarbeit abgeschlossen.

Modulinhalte	Kurstage	Kursdauer ca. 2 Jahre
Flachdach 2.5 CAD 1 Fassade	5	Kursort Polybau, Uzwil
Polierausbildung Baugeometrie 2 → Komplexe baubezogene Darstellungen und Berechnungen verstehen und anwenden	4	Kosten Mitglieder Partnerverbände Polybau: Gebäudehülle Schweiz, Pavidensa, SFHF, SGUV, VSR CHF 13'376.00
Bautechnik 1 → Einfache, bauphysikalische Problemfelder erkennen und Lösungsansätze aufzeigen	5	Nichtmitglieder CHF 16'724.00
Personalmanagement 2 → Baubezogenes Personalmanagement planen und umsetzen	2	Anmeldung Anmeldeformular unter www.polybau.ch oder Verein Polybau Marianne Gamper Lindenstrasse 4 9240 Uzwil m.gamper@polybau.ch T 071 955 70 41 F 071 955 70 40
Kalkulation 1 → Einfache Leistungsverzeichnisse auf Basis NPK verstehen und erstellen	4	
Projektmanagement 2 → Gebäudehüllenobjekte mit EDV-Hilfsmittel abwickeln	3	
Solarmodul → Sonnenenergie nutzen können	4	
Lehrmeisterkurs (siehe kantonale Angebote) → Geltendes Recht für die Lehrlingsausbildung kennen und anwenden	5	Anmeldeschluss 60 Tage vor Kursbeginn Die Anmeldungen werden in der Reihenfolge des Ein- gangs berücksichtigt. Preisänderungen vor- behalten.
CAD 2	4	
Kalkulation 2 → Kalkulationen und Nachkalkulationen auf verschiedene Grundlagen erstellen	2	
Baurecht → Bauspezifische Rechtsgebiete kennen; einfache Baueingaben verfassen und Bauprojekte rechtskonform abwickeln	2.5	
Fachniveau 3 (eine Fachrichtung genügt)		
Steildach 3	8	
Flachdach 3	8	
Fassade 3	8	

POLYBAU-MEISTER/IN

mit eidg. Diplom

Meister sind *die* kompetenten Unternehmer im Gebäudehüllen-Markt.

Der Bausatz zum Meister ist eine Unternehmergeausbildung und schliesst mit der eidgenössischen höheren Fachprüfung ab. Der Gebäudehüllen-Unternehmer soll mit allen Kompetenzen und Instrumenten ausgestattet werden, die er für eine erfolgreiche Unternehmensführung und einen nachhaltigen Marktauftritt benötigt.

Wer bereits die Ausbildung zum Polier absolviert hat, kann die geforderten Module in rund 10 Kurswochen absolvieren. Hinzu kommen:

- die Aufwendungen für die Praxisumsetzung sowie
- den Modulabschluss (je nach Modul in Form einer mündlichen oder schriftlichen Prüfung oder einer Projektarbeit).
- Im Weiteren wird die Meisterausbildung mit einer Diplomarbeit abgeschlossen.

Modulinhalte	Kurstage	Kursdauer
Kalkulation 2 → Kalkulationen und Nachkalkulationen auf verschiedene Grundlagen erstellen	4.5	Kursort Polybau, Uzwil Kosten inkl. Diplomarbeit Mitglieder Partnerverbände Polybau: Gebäudehülle Schweiz, Pavidensa, SFHF, SGUV, VSR CHF 13'880.00 Nichtmitglieder CHF 17'360.00 Anmeldung Anmeldeformular unter www.polybau.ch oder Verein Polybau Marianne Gamper Lindenstrasse 4 9240 Uzwil m.gamper@polybau.ch T 071 955 70 41 F 071 955 70 40 Anmeldeschluss 60 Tage vor Kursbeginn Die Anmeldungen werden in der Reihenfolge des Eingangs berücksichtigt. Preisänderungen vorbehalten.
Rechnungswesen → Betrieblicher Zahlungsverkehr und Lohnbuchhaltung selbständig abwickeln	2	
Bautechnik 2 → Komplexe, bauphysikalische Problemfelder erkennen und Lösungsansätze ausarbeiten → Einfache Konstruktionen berechnen (Wärmedurchgang und Kondensatfreiheit)	5.5	
Baurecht → Bauspezifische Rechtsgebiete kennen; einfache Baueingaben verfassen und Bauprojekte rechtskonform abwickeln	2.5	
Projektmanagement 3 → Gebäudehüllenprojekte unternehmensbezogen abwickeln	2	
Unternehmensrecht → Unternehmensbezogene Regelwerke verstehen und anwenden	2.5	
Vertragsrecht → Die für das Handlungsfeld des Unternehmers wichtigsten vertragsrechtlichen Grundlagen kennen und anwenden	2	
Finanzmanagement 1 → Unternehmen finanztechnisch überblicken und kontrollieren	2	
Finanzmanagement 2 → Strategische Finanzplanung für die Unternehmung kennen und anwenden	2	
Personalmanagement 3 → Spezifische Mitarbeitergespräche aufbauend und motivierend führen können	2	
Kommunikation/Marketing 2 → Leistungs- und Stärkenvorteile ihres Polybaubetriebs in Reden und in Gesprächen herausarbeiten und überzeugend darstellen	4	
Verkaufsförderung → Planung, Umsetzung und Anwendung des Verkaufsgesprächs für eine erfolgreiche Akquisition	2	
Betriebswirtschaftslehre → Grundlagen der Betriebswirtschaftslehre kennen und gebäudehüllenmarktspezifisch anwenden	3	
Volkswirtschaftslehre → Grundlagen der Volkswirtschaftslehre kennen und gebäudehüllenmarktspezifisch anwenden	2	
Innovation → Innovation für die Zukunft des Unternehmens strategisch planen	2	
Qualitätsmanagement → Betriebliches Qualitätsmanagementsystem aufbauen und bewirtschaften	2	
Businessplan → Businessplan für ein Gebäudehüllenunternehmen ausarbeiten	4	

ENERGIEBERATER/IN GEBÄUDE

mit eidg. Fachausweis

Energieberater Gebäude mit eidg. Fachausweis sind *die* kompetenten Berater für eine umfassende Energiebetrachtung bei Gebäudesanierungen.

Der Diplomlehrgang zum Energieberater Gebäude schliesst mit der eidgenössischen Berufsprüfung ab. Energieberater Gebäude übernehmen sowohl die Verantwortung für eine umfassende energetische Analyse eines Gebäudes als auch die Verantwortung für eine ganzheitliche Sanierung und deren Umsetzung. Sie erlangen zudem die Kompetenz, Gebäude-Energieausweise auszustellen, Fördergesuche korrekt einzureichen und eine lösungsorientierte Zusammenarbeit mit geeigneten Partnern der Gebäudetechnik sowie der Gebäudehülle sicher zu stellen.

Wer über die notwendigen Vorkenntnisse verfügt, kann die geforderten Module inkl. 1 Tag GEAK-Experten-Schulungskurs* in 20 Seminartagen absolvieren. Hinzu kommen:

- die Aufwendungen für die Praxisumsetzung sowie
- den Modulabschluss (je nach Modul in Form einer mündlichen oder schriftlichen Prüfung oder einer Projektarbeit).
- Im Weiteren wird der Lehrgang mit einer Diplomarbeit mit Dokumentation, Präsentation sowie Fachgespräch abgeschlossen.

Modulinhalte	Kurs tage	Voraussetzungen
Bauphysik	3.5	Polybau-Objektleiter/in, Bautechnik 1, Fachtechnik 3
Baukonstruktion	3.5	Chefmonteur/in Heizung, Chefmonteur/in Sanitär, Speng- lerpolier/in
Gebäudetechnik und erneuerbare Energien	4	oder gleichwertiges Kompeten- profil (handwerkliche Weiter- bildung mit eidg. Diplom)
Nachweise und Fördergesuche	3	
Umsetzungsplanung	3	Daten
Vernetzungsworkshop	2	Zwei bis drei Klassen pro Jahr in deutscher und französischer Sprache
GEAK-Experten-Schulungskurs	1	Kursort
Über die Zulassung und Anerkennung als GEAK-Experte entschei- det nach dem Erhalt des eidg. Fachausweises als Energieberater Gebäude die GEAK-Betriebszentrale.		Polybau Uzwil/Les Paccots
		Kosten
		Mitglieder Partnerverbände Polybau: Gebäudehülle Schweiz, Pavidensa, SFHF, SGUV, VSR sowie suissetec Lehrgang: CHF 4'800.00 Modulprüfungen: CHF 1'000.00 Abschlussprüfung: CHF 1'200.00 Zuzüglich Lernmaterial
		Nichtmitglieder Lehrgang: CHF 6'000.00 Modulprüfungen: CHF 1'250.00 Abschlussprüfung: CHF 1'500.00 Zuzüglich Lernmaterial
		Anmeldung
		Verein Polybau Marianne Gamper Lindenstrasse 4 9240 Uzwil marianne.gamper@polybau.ch T 071 955 70 41 F 071 955 70 40
		Anmeldefrist
		30 Tage vor Kursbeginn Die Anmeldungen werden in der Reihenfolge des Eingangs be- rücksichtigt. Preisänderungen vorbehalten.

Verein Polybau
Lindenstrasse 4
9240 Uzwil
T 071 955 70 41
F 071 955 70 40
info@polybau.ch
www.polybau.ch

01.2012